

CLOISON PARTITION® DE 40

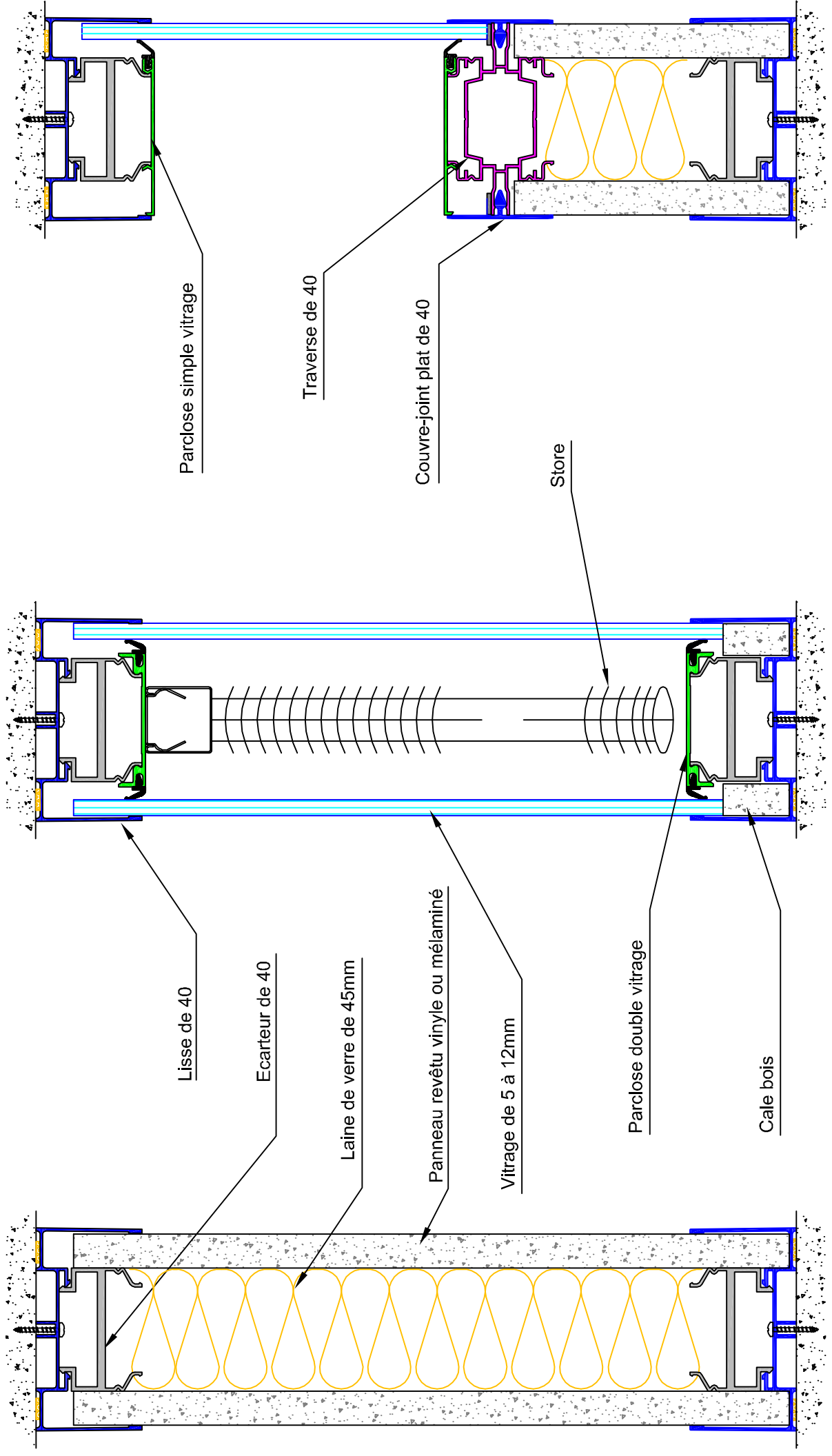
DESCRIPTIF TECHNIQUE

- Cloison démontable de 75mm d'épaisseur à couvre-joints.
- Hauteur maximale : 3200mm (selon configurations).
- Profilés aluminium anodisés naturel ou laqués RAL.
- Lisses hautes, lisses basses et couvre-joints de 40x1.5mm.
- Variante de lisses hautes en lisses cimaises à couvre-joints réglables.
- Configurations multiples : plein ou vitré toute hauteur, vitré sur allège, vitré en imposte, multi-traverses etc.
- Parclose Simple Vitrage, Double Vitrage en aluminium ou PVC.
- Profil d'hubriserie section carrée ou arrondie.
- Angle droit carré ou arrondi, angle variable 2 ou 3 directions, angle 3 directions en T.
- Possibilité d'intégration de goulotte électrique.
- Parties pleines : panneaux en plaques de plâtre BF13 revêtus vinyl ou panneaux mélaminés, stratifiés ou bois naturel de 12mm d'épaisseur. Isolation acoustique par laine de verre de 45mm d'épaisseur.
- Parties vitrées en simple ou double vitrage : vitrages clairs, feuilletés, trempés, de 5mm à 12mm d'épaisseur avec possibilité de sablage, films décoratifs (vitrophanie) et incorporation de stores.
- Portes battantes : porte bois âme pleine stratifiée de 40mm d'épaisseur, porte cadre aluminium en simple ou double vitrage, porte clarit de 8mm ou en verre trempé de 10mm d'épaisseur.
- Possibilité d'intégration d'interrupteurs dans les montants d'hubriserie.
- Portes coulissantes en applique : porte bois âme pleine stratifiée de 40mm d'épaisseur, porte cadre aluminium en simple ou double vitrage.
- Affaiblissement acoustique :
 - Rw=43 à 45dB en plein (PV n°BPI3.6.6088)
 - Rw=41 à 43dB en vitré toute hauteur double vitrage (PV n°BPI3.6.6088)
 - Rw=42 à 43dB en vitré sur allège double vitrage (PV n°BPI3.6.6088)
 - Rw=32dB pour le Bloc-Porte bois (PV n°BPI3.6.6088)

PHOTOS



COUPES VERTICALES



COUPE HORIZONTALE OUVERT

