

**ABCD**

INTERNATIONAL

**satine**

Le joint creux aluminium



## LA CLOISON À JOINT CREUX : SATINE THE GAP-JOINT PARTITION : SATINE

Reflétant les dernières tendances du marché, cette cloison luxueuse à joint creux se décline en finition anodisée argent ou noir.

*A state-of-the-art partition system, reflecting today's market trends, with a silver or black anodised joint.*



Cloison pleine toute hauteur sans couvre-joints, panneaux bois amovibles de 12 mm d'épaisseur à chants plaqués. Les panneaux sont maintenus par système de maintien invisible, ou par pastilles anodisées argent ou noir.

*Full-height solid partition, without joint-covers, 12 mm - thick removable panels to be fixed with invisible fixing system or with silver or black anodised fixing knobs.*



La Satine, cloison démontable à parements bois et vitrés est caractérisée par un élégant joint creux aluminium.

*The smart aluminium gap-joint is the main feature of the Satine, a demountable glazed or solid partition.*

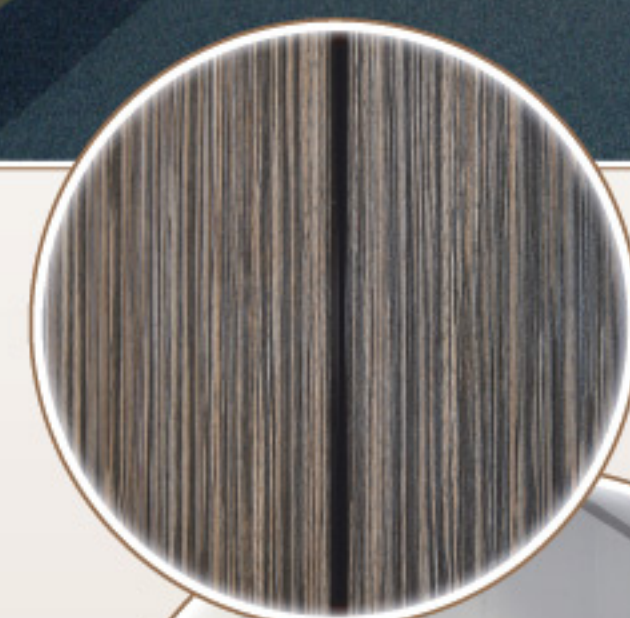


Cloison vitrée toute hauteur avec fixation des vitrages joints plats polis par pastilles.

*Full-height glazed partition. Polished-edge glass to be fixed with knobs.*

Avec ou sans pastilles, le joint creux toute hauteur souligne une esthétique pure et innovante.

*The gap-joint has very pure and innovating aesthetics, with or without fixing knobs.*

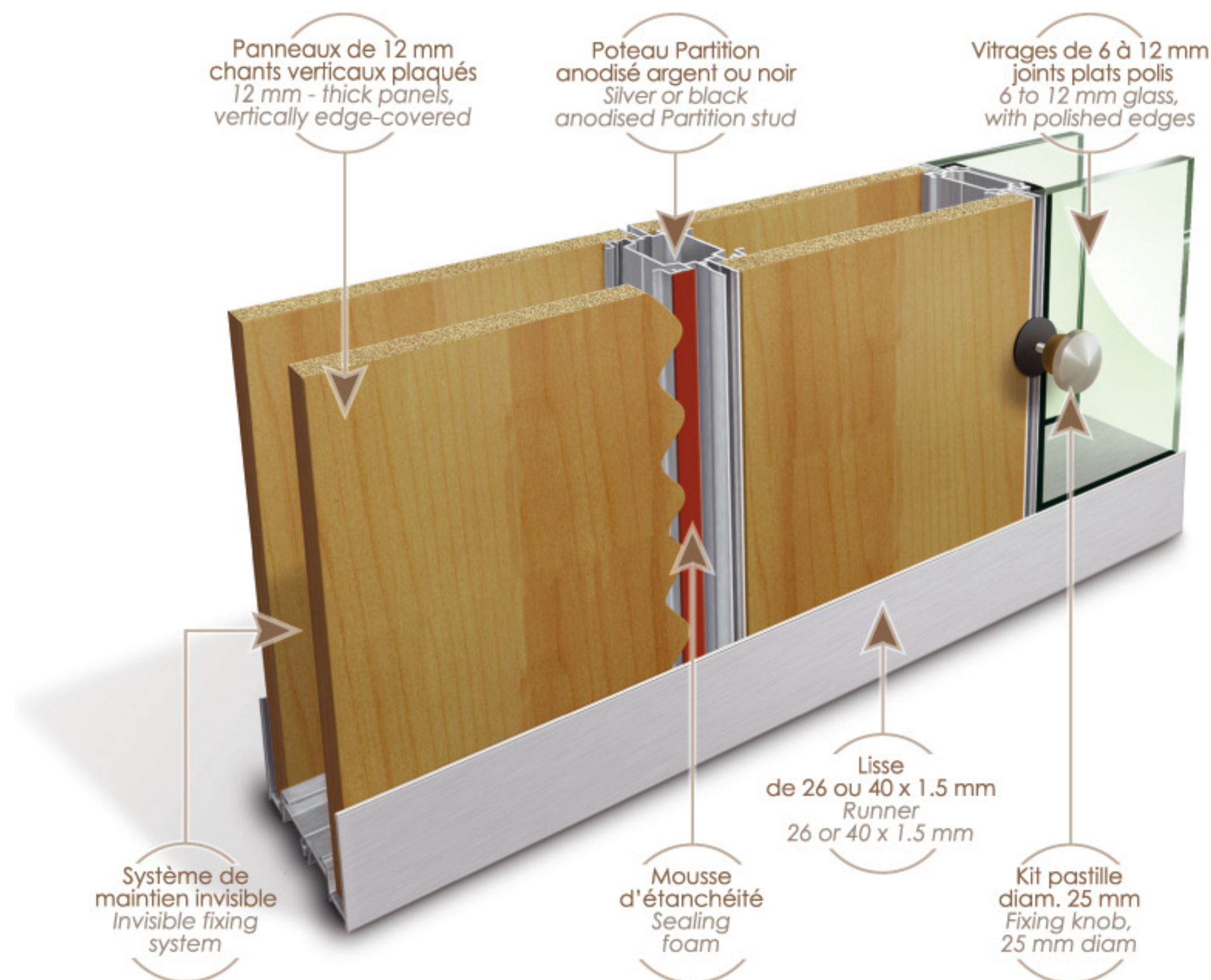


## DESCRIPTIF TECHNIQUE

- Cloison démontable de 75 mm ou 100 mm d'épaisseur à joints creux.
- Profilés alu anodisés naturel ou laqués RAL.
- Lisses hautes et basses de 26 x 1,5 mm ou 40 x 1,5 mm.
- Parclofes simple ou double vitrage en alu ou PVC.

## SPECIFICATIONS

- Gap-joint demountable partition system, 75 mm or 100 mm thick.
- Aluminium profiles, silver anodised or RAL powder-coated.
- Top and down runners : 26 x 1,5 mm or 40 x 1,5 mm.
- Single or double glazing profiles, in aluminium or PVC.



- Angles droits carrés ou arrondis, variables 2 ou 3 directions, angles en T.
- Profils d'huissierie à section carrée ou arrondie.
- Portes battantes bois, cadre alu en simple ou double vitrage, ou Clarit standard ou toute hauteur.
- Possibilité d'intégration de goulotte électrique et d'interrupteur dans les montants d'huissierie.

- Square or rounded right angles, variable angles, 2 or 3 directions, T-junctions.
- Doorframe profiles : square or rounded.
- Wood doors, aluminium-framed glass doors, single or double glass, frameless glass doors, standard or full-height.
- Possibility to integrate an electrical rail and light switch into the door jamb.



INTERNATIONAL

4-6, rue des Carriers Italiens  
Z.A.C. Centre Ville - 91350 Grigny  
Tél. : +(33)1 69 02 44 00 - Fax : +(33)01 69 02 44 01  
E-mail : [contact@abcd-international.fr](mailto:contact@abcd-international.fr)  
[www.abcd-international.fr](http://www.abcd-international.fr)

